

RAC6-400

dimmer voor 230 V~ bij 2 A

Kennismaking

De RAC6-400 van Piher/Nacesa bevat een complete dimmerschakeling voor de 230 V_{effectief} netspanning. Het enige externe onderdeel dat noodzakelijk is, is een potentiometer voor het regelen van het vermogen. De schakeling werkt intern met een triac en regelt dus de fase-aansnijding van beide halve perioden van de netspanning. De schakeling is bruikbaar voor kleine motoren zoals toegepast in stofzuigers, naaimachines en boormachines en kan uiteraard ook worden gebruikt voor het dimmen van gloeilampen.

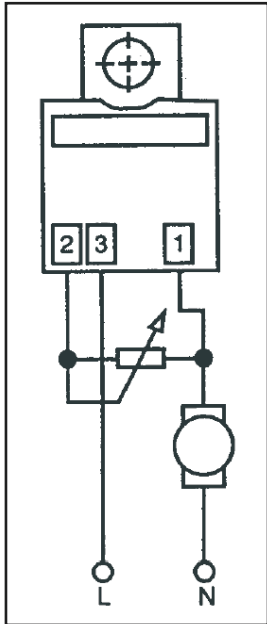
Technische gegevens

- fabrikant: Piher/Nacesa
- behuizing: figuur 1

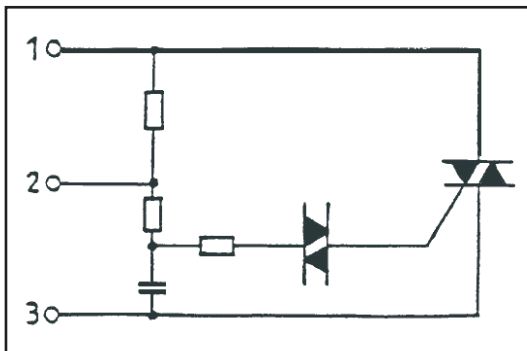


Figuur 1: De behuizing van de RAC6-400.

- aansluitgegevens: figuur 2
- intern blokschema: figuur 3
- voedingsspanning: 30 V_{effectief} min., 230 V_{effectief} max.
- stroom: 2 A_{effectief} max.
- belasting: uitsluitend ohms of licht inductief
- regelpotentiometer: 470 k Ω typisch
- temperatuur: 40 °C max.



Figuur 2: Aansluitgegevens van de RAC6-400.



Figuur 3: Intern schema van de RAC6-400.